



**КОМИТЕТ ИМУЩЕСТВЕННЫХ ОТНОШЕНИЙ  
АДМИНИСТРАЦИИ ПЕРМСКОГО МУНИЦИПАЛЬНОГО ОКРУГА  
РЕШЕНИЕ**

о размещении объектов № 340

Пермский край  
Пермский округ

10.02.2023

Комитет имущественных отношений администрации Пермского муниципального округа разрешает Смольниковой Наталье Ивановне (почтовый адрес: 614015, Пермский край, г. Пермь, пр-кт Парковый, д. 1А, кв. 89)

размещение объекта «проезды, в том числе вдольтрассовые, и подъездные дороги, для размещения которых не требуется разрешения на строительство».  
на землях государственная собственность на которые не разграничена  
на срок 1 год с 10.02.2023 г. по 09.02.2024 г.

Местоположение: Пермский край, Пермский муниципальный округ, д. Хмели, ш. Космонавтов.

Приложение: схема предполагаемых к использованию земель или части земельного участка.

Особые условия использования:

1. Без права возведения и права регистрации объектов капитального строительства, без права возведения ограждения, с правом свободного доступа неограниченного круга лиц.

2. В соответствии с абз. 2 п. 8.2. Положения о порядке и условиях размещения объектов на землях или земельных участках, находящихся в государственной или муниципальной собственности, на территории Пермского края без предоставления земельных участков и установления сервитутов, публичного сервитута, утвержденного постановлением Правительства Пермского края от 22.07.2015 № 478-п, при прекращении действия решения о размещении объектов размещенные объекты демонтируются заявителем за счет собственных средств в срок не позднее 14 календарных дней с даты получения письма Комитета имущественных отношений администрации Пермского муниципального округа о прекращении действия решения о размещении объектов.

Председатель комитета  
имущественных отношений администрации  
Пермского муниципального округа



(подпись, печать)

Д.В. Ракицкий

### Схема предполагаемых к использованию земель или части земельного участка

**Объект:** Проезды и подъездные дороги, для размещения которых не требуется разрешения на строительство  
**Местоположение:** Пермский край, Пермский район, Савинское с/п, д.Хмели, ш.Космонавтов  
**Площадь земель или части земельного участка:** 300 кв.м.  
**Категория земель:** земли населенных пунктов;  
**Вид разрешенного использования:** Для организации въезда и выезда с производственной площадки  
**Каталог координат, м**

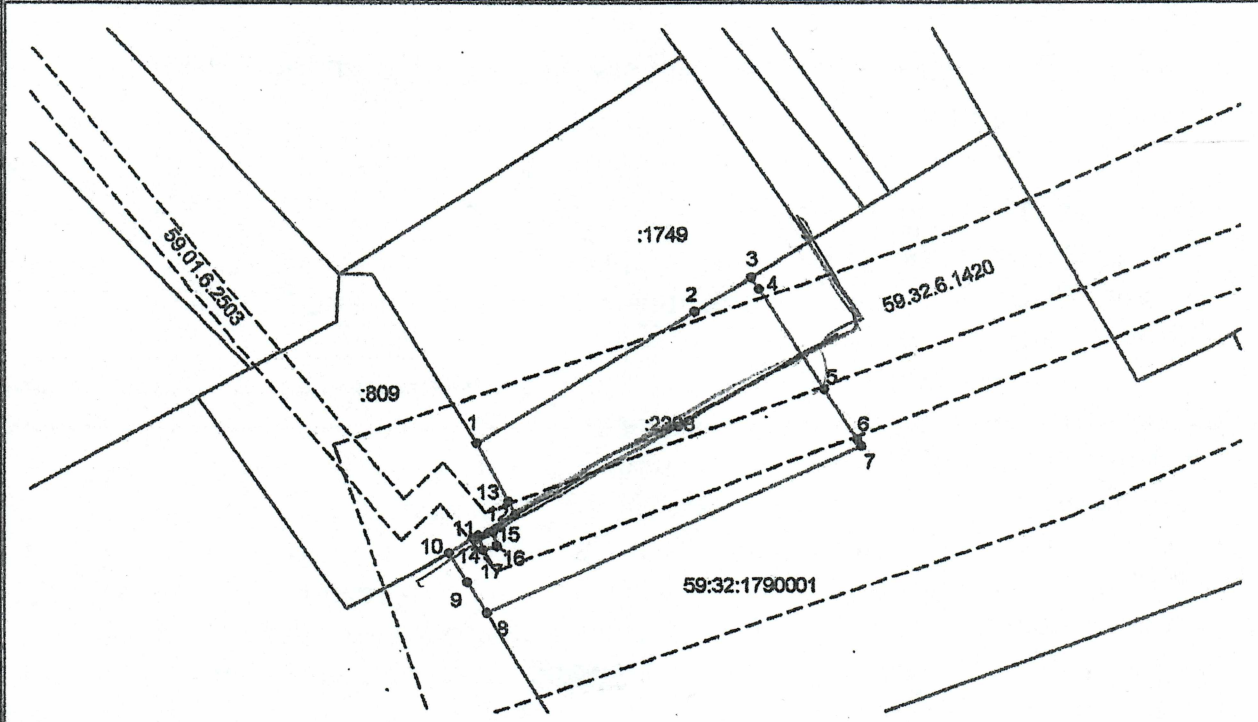
Обозначение характерных точек границ	Координаты, м	
	X	Y
1	2	3
1	510900.78	2222482.30
2	510909.75	2222497.06
3	510912.09	2222500.90
4	510911.31	2222501.40
5	510904.45	2222505.82
6	510901.02	2222508.03
7	510900.52	2222508.33
8	510889.06	2222482.98
9	510891.22	2222481.68
10	510893.22	2222480.45
11	510894.25	2222482.06
12	510895.85	2222484.92
13	510896.72	2222484.45
1	510900.78	2222482.30
14	510894.40	2222482.44
15	510894.66	2222483.40
16	510893.70	2222483.67
17	510893.43	2222482.71
14	510894.40	2222482.44

**Описание границ смежных землепользователей:**

От 1 до 3 – 59:32:1790001:1749  
 От 3 до 8 – земли общего пользования  
 От 8 до 10 – 59:32:1790001:280  
 От 10 до 1 – 59:32:1790001:809  
 От 14 до 14 – земли общего пользования

**Условные обозначения:**

- \_\_\_\_\_ - предполагаемый участок земель, на которых планируется размещение объекта
- :1749 - кадастровый номер учтенного земельного участка
- :2308 - обозначение образуемого земельного участка
- - границы уточненных земельных участков
- - граница зон с особыми условиями использования
- 59:32:1790001 - номер кадастрового квартала



МСК-59

Масштаб 1:500

Заявитель \_\_\_\_\_

*Савинский* *Савинский Н. Ч*